

2026

# Programme partenarial de travail



**Agence d'Urbanisme**  
de Rouen et des Bouches  
de Seine et Eure



# Introduction

L'Agence d'urbanisme de Rouen et des boucles de Seine et Eure inscrit son programme de travail 2026 dans le cadre de la stratégie triennale 2025-2027, qui a réaffirmé son rôle de tiers de confiance, producteur d'intelligence territoriale et animateur des coopérations intercommunales et supra-territoriales.

2026 s'ouvre dans un contexte institutionnel en recomposition, marqué par les élections municipales et le renouvellement des exécutifs locaux. Dans cet environnement, le programme de travail de l'Agence repose sur une ambition constante : assurer la cohérence stratégique, l'articulation des échelles et l'adaptabilité des travaux aux besoins d'ingénierie des territoires membres.

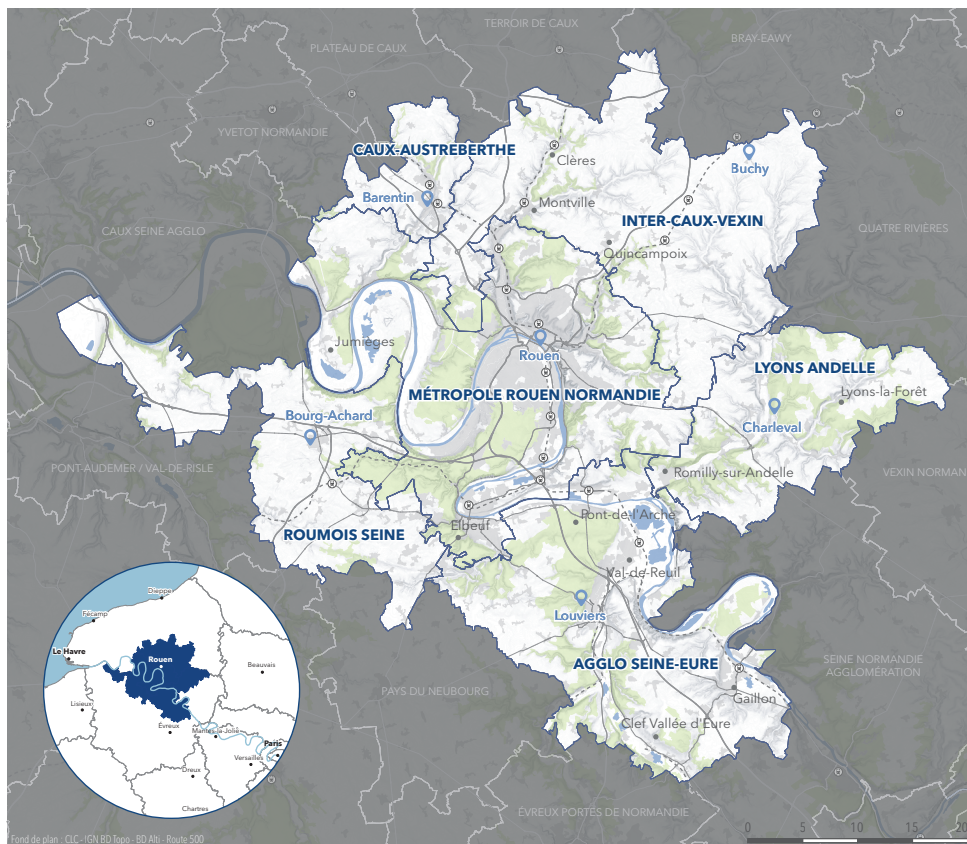
L'année 2026 porte ainsi quatre objectifs structurants :

- Renforcer l'accessibilité et la mutualisation des données territoriales, par l'évolution du site internet et l'enrichissement du Socle d'observation territorial (SOT) ;
- Consolider les méthodes d'analyse systémique des mobilités du quotidien, avec la préparation et l'exploitation prospective de la future enquête ménages déplacements ;
- Documenter les incidences territoriales des ruptures démographiques, pour éclairer l'anticipation et l'évolution des politiques publiques ;
- Objectiver les besoins liés au vieillissement et aux métiers du soin et de l'accompagnement, en particulier dans leurs interactions avec l'habitat, les mobilités, les services et l'adaptation du cadre bâti.

Le programme de travail propose ainsi un cadre d'intervention lisible et adaptable, fondé sur des méthodes robustes et des coopérations actives, afin de sécuriser la décision publique et d'outiller les territoires dans leurs projets.

2 400 km<sup>2</sup>  
**750 000 habitants**  
3 zones d'emploi (Rouen,  
Vernon-Gisors et Évreux)  
**2 aires urbaines (Rouen et Louviers)**  
2 départements  
6 intercommunalités  
147 km de Seine  
274 communes  
**311 300 emplois**  
49 160 étudiants

## Cartographie du Grand territoire



# OBSERVER

## les dynamiques territoriales

Documenter les trajectoires territoriales fait partie intégrante de l'ADN des agences d'urbanisme. De la Vallée de la Seine à l'échelle du quartier, l'Agence d'urbanisme de Rouen et des boucles de Seine et Eure se mobilise pour collecter et exploiter les données, en tirer les enseignements et les restituer aux acteurs politiques et techniques de l'aménagement. Véritable centre de ressources pour les territoires, l'Agence capitalise les données essentielles de la statistique publique et développe également de nouveaux indicateurs et référentiels de données.

En 2026, l'Agence poursuit et renforce son rôle d'observateur des évolutions du territoire, en reliant les échelles, en croisant les regards et en donnant à voir les dynamiques qui façonnent le quotidien des habitants – se loger, travailler, se déplacer, préserver les ressources et adapter le cadre de vie aux transitions.

### Observation territoriale

Evolution du site internet (Grand territoire) : mise en place d'une interface de consultation des données actualisées et territorialisées.

Préfiguration d'un observatoire local des loyers (Grand territoire) : construction d'une connaissance spécifique des enjeux locaux de l'habitat.

Préparation de l'enquête ménages déplacements « EMC<sup>2</sup> » (Grand territoire) : ajustement du questionnaire et du protocole d'enquête pour capter les pratiques intermodales, les modes actifs et les dépendances de mobilité du quotidien au territoire élargi.

Suivi des autorisations d'urbanisme (Grand territoire) : évaluation annuelle des trajectoires de consommation foncière et de dynamiques de production urbaine.

Valorisation locale de la publication « Observ'agglo » pilotée par la Fédération nationale des agences d'urbanisme (FNAU) et à laquelle l'Agence a contribué (Grand territoire).

## Observatoires locaux

Accompagnement à la compréhension des enjeux territoriaux (Département de l'Eure) : des repères pour comprendre les dynamiques locales et appuyer les choix d'aménagement et de services au plus près des réalités territoriales.

Observatoire de l'habitat et du foncier (Agglo Seine-Eure / Communauté de communes Caux Austreberthe) : suivi des dynamiques résidentielles et foncières.

Observatoire territorial du logement étudiant (Métropole Rouen Normandie) : expertise stratégique pour anticiper les besoins, évaluer l'offre et orienter les politiques publiques sectorielles.

Observatoire des mobilités OMMeR (Métropole Rouen Normandie).

# ACCOMPAGNER

## les territoires par des études et contributions à la planification

Dans le contexte de grande incertitude que les territoires traversent actuellement, l'exercice de planification et d'anticipation des mutations est essentiel pour construire des stratégies résilientes de territoires. L'Agence se positionne aux côtés des partenaires pour mettre ses compétences et expertises au service de l'élaboration, de la consolidation et de l'évaluation des politiques publiques dans leurs dimensions opérationnelles et prospectives.

En 2026, l'Agence poursuit son rôle d'appui aux territoires : révéler ce qui fait système, apporter des points d'ancrage pour construire les stratégies d'aménagement, et garantir un accompagnement dans la durée, fondé sur la compréhension fine du quotidien des habitants et la complémentarité des échelles territoriales.

### Expertise

Etude relative à la remobilisation des chemins ruraux (Communauté de communes Caux Austreberthe) : identification des leviers d'actions pour développer des itinéraires structurés favorisant les modes de déplacement doux.

Accompagnement à l'élaboration du projet de territoire (Agglo Seine-Eure) : appui à l'analyse rétrospective des dynamiques territoriales et à l'identification des défis d'avenir en lien.

Appui à l'actualisation du projet des quartiers ouest de Rouen (Métropole Rouen Normandie).

Etude des solidarités territoriales à l'heure du changement climatique (Grand territoire), en lien avec la Métropole Rouen Normandie et le Groupe local d'experts intergouvernemental sur l'évolution du climat (GIEC).

Etude Profil'Âge (Communauté de communes Lyons Andelle) : étude prospective des centralités et des besoins résidentiels dans un contexte de vieillissement accru.



## Planification

Participation au Plan local d'urbanisme intercommunal (PLUi), Schéma de cohérence territoriale (SCoT), Projet alimentaire territorial (PAT), Plan climat-air-énergie territorial (PCAET) et études associées des intercommunalités (Grand territoire) : collaboration à l'élaboration des documents stratégiques intercommunaux et aux études qui les accompagnent.

Appui aux études du Programme local de l'habitat (Métropole Rouen Normandie) : finalisation des diagnostics des volets logements étudiants et seniors du PLH.

Accompagnement à la prise de compétence habitat (Communauté de communes Lyons Andelle) : acculturation des élus aux enjeux résidentiels et de production urbaine.

Accompagnement à la construction d'un outil de consultation et de suivi des dynamiques urbaines locales (Communauté de communes Inter-Caux-Vexin).

## Dynamiques de projets

Contribution aux travaux du GIEC local (Métropole Rouen Normandie) : participation aux analyses et propositions en matière de transition écologique et de résilience territoriale.

Participation aux Comités locaux de cohésion territoriale (Départements de la Seine-Maritime et de l'Eure) : engagement dans des instances locales pour renforcer la cohésion et le développement territorial.

Participation aux appels à manifestation (national, régional, local) : contribution proactive à l'identification et à la réponse à des opportunités de projets territoriaux.

# ANIMER

## le dialogue interterritorial et partager les connaissances

Parce que les défis d'aujourd'hui et de demain méritent d'être appréhendés collectivement, l'Agence favorise la rencontre des territoires et partenaires par l'animation du dialogue interterritorial. Lieu de partage et d'échange, l'Agence invite à la mise en débat des échelles de réflexions pour s'inscrire dans un système territorial élargi au-delà des limites administratives. En 2026, l'itinéraire Grand territoire se poursuit en développant une dimension prospective plus marquée et en favorisant les enseignements issus des expériences des territoires.

### Connaissances territoriales

Portraits territoriaux des intercommunalités : élaboration des synthèses permettant de caractériser les profils territoriaux, d'identifier les principaux enjeux, dynamiques et défis à moyen et long terme, et de disposer de supports partagés d'aide à la décision.

Observatoire du cadre environnemental et agro-naturel (Grand territoire) : développement d'un socle de connaissance territorial relatif aux espaces naturels, agricoles et forestiers.

Approche matricielle des vulnérabilités (Grand territoire) : restitution analytique et cartographiée des fragilités socio-spatiales des territoires, permettant de croiser les dimensions sociales, économiques, environnementales et d'accessibilité aux services.

## Dialogue interterritorial

Emploi métropolitain ordinaire (Grand territoire) : analyse des emplois supports de l'activité productive et du fonctionnement quotidien des territoires, afin de mieux appréhender leur rôle structurant dans l'économie locale et les mobilités associées.

Étude relative à la structuration et au rayonnement territorial des équipements (Grand territoire) : mise en perspective des enjeux relatifs aux équipements, à leur maillage territorial, à leur accessibilité et aux usages, dans une logique d'équité territoriale et de cohérence d'ensemble.

Étude relative à la notion de bien-être territorial (Grand territoire) : exploration des facteurs contribuant à la qualité de vie et au bien-vivre territorial, en croisant conditions sociales, environnementales et d'accès aux aménités.

Itinéraire Grand territoire - saison 2 (Grand territoire) : mise en dialogue des territoires face aux enjeux des transitions à l'œuvre, dans une approche prospective favorisant le partage d'expériences, la mise en perspective des trajectoires et l'anticipation collective.

Rendez-vous planif' (Grand territoire) : instance technique régulière d'échanges, de partages et de montée en compétence des acteurs de la planification locale, favorisant la cohérence des démarches et l'articulation des échelles.

# POSITIONNER

## le Grand territoire dans la Vallée de la Seine et les stratégies nationales

Capitale régionale de Normandie, l'aire métropolitaine de Rouen occupe une position stratégique au cœur des politiques nationales de transition écologique et industrielle. La Vallée de la Seine, animée par les dynamiques de réindustrialisation et de décarbonation, constitue également un territoire patrimonial, naturel et paysager d'exception, façonné par des coopérations multiples. En 2026, l'Agence poursuit son rôle d'interface entre les échelles - locales, normandes et Axe Seine - pour donner à comprendre les dynamiques territoriales, valoriser les complémentarités du Grand territoire et contribuer à des coopérations utiles à la résilience et au rayonnement des stratégies d'aménagement.

### Coopération

Panoramas de l'Axe-Seine (Métropole Rouen Normandie) : recensement et valorisation des panoramas d'exception dans une perspective de mise en récit de Paris jusqu'au Havre.

Sentier métropolitain (Métropole Rouen Normandie) : poursuite des randonnées urbaines et valorisation des éditions précédentes.

Plateforme d'observation des projets et stratégies urbaines - POPSU (Métropole Rouen Normandie).

Contrat de plan interrégional Etat-Région (CPIER) Vallée de la Seine : co-construction d'un socle de données et coordination des actions inter-agences.

Co-animation d'un réseau des agences d'urbanisme à l'échelle normande (Région Normandie).

Publication commune relative aux enjeux de l'habitat dégradé - Agence départementale d'information sur le logement (ADIL76).

Publication commune relative aux enjeux économiques face aux ruptures démographiques - Institut national de la statistique et des études économiques (Insee).

## Contribution

Participation aux Rencontres nationales de la Fédération nationale des agences d'urbanisme (FNAU) : engagement dans les échanges nationaux pour partager et enrichir les pratiques.

Participation au club Projet Urbain et Paysage (FNAU) : contribution aux réflexions collectives sur les projets urbains et les paysages à l'échelle nationale.

Participation aux journées de l'ingénierie organisées par la Direction régionale de l'Environnement, de l'Aménagement et du Logement (DREAL) et la Direction départementale des Territoires et de la Mer (DDTM76).

Participation aux parutions nationales (Observ'agglo, Traits d'agence, etc.) : valorisation des travaux locaux et contribution au débat national sur l'urbanisme et le développement territorial.

# Conclusion

En 2026, l'Agence d'urbanisme poursuit sa mission au service de ses intercommunalités et partenaires : donner des repères pour comprendre le réel, mettre en cohérence les échelles territoriales et accompagner durablement la construction des stratégies d'aménagement. En enrichissant l'accès à la donnée, en documentant les ruptures démographiques et en éclairant les besoins liés au vieillissement et aux mobilités du quotidien, l'Agence contribue à sécuriser les choix publics et à renforcer les coopérations qui font levier pour la résilience territoriale. 2026 traduit ainsi une ambition claire : produire une intelligence territoriale utile, collective et tournée vers le temps long, au service de territoires capables d'agir avec cohérence, adaptation et confiance.





Agence d'urbanisme de Rouen et des boucles de Seine et Eure

101, boulevard de l'Europe – 76100 Rouen  
Tél. : 02 35 07 04 96

Courriel : [contact@aurbse.org](mailto:contact@aurbse.org) – Site : [www.aurbse.org](http://www.aurbse.org)