

Les pratiques de mobilité sur le territoire de la Communauté de communes Caux-Austreberthe

- Réseau ferré
- Autoroute
- Route secondaire
- Voie verte
- Ligne de bus 26 Y
- Pôle Générateur de Trafic (ZA du Mesnil-Roux, gares, centres-villes de Barentin et Pavilly, lycées)
- ☺ Aire de covoiturage
- 🚉 Gare ferroviaire
- Projets**
- 🚉 Nouvelle gare intercommunale
- 🚉 Prolongement de la voie verte vers Duclair
- 🚉 A 150 : mise en place d'un BHNS et/ou d'une voie dédiée au covoiturage



CONTEXTE TERRITORIAL

25 183 habitants en 2018
 2 pôles urbains (Barentin et Pavilly)
 10 495 actifs en emploi en 2018
 Près de 88 % des ménages possèdent au moins une voiture
 1 zone commerciale d'envergure régionale, l'un des plus importants pôles générateurs de trafic du territoire enquêté

A150 32 000 véhicules/jour*
 en hausse depuis 2015

* Entre la sortie n°3 et l'échangeur de l'A151 dans les deux sens cumulés en 2018 (hors poids lourds).



1 046 voyageurs/jour*
 en baisse depuis 2015

* 382 000 voyageurs cumulés comptabilisés dans les gares de Barentin et Pavilly en 2018.

L'Enquête Ménages Déplacements (EMD) est une photographie des déplacements quotidiens des habitants de l'aire urbaine de Rouen et de l'Agglo Seine Eure en 2017*

* Ces déplacements ont été enquêtés auprès de 10 000 personnes représentatives des habitants du périmètre d'enquête durant un jour normal de semaine (hors week-end).

114 000 déplacements quotidiens*...

* Réalisés par les habitants de la C.C. Caux-Austreberthe ainsi que par les résidents extérieurs (uniquement du périmètre de l'EMD) qui se déplacent à destination du territoire (déplacements d'échanges) ou au sein du territoire (déplacements internes).

... dont 55 600 internes au territoire

... et 58 500 d'échanges avec le territoire

MODES

MOTIFS*

* À destination du déplacement



46 % des déplacements inférieurs à 1,5 km sont réalisés à pied

11 % des déplacements sont réalisés pour le motif étude (école, collège, lycée)

MODES

MOTIFS*

* À destination du déplacement

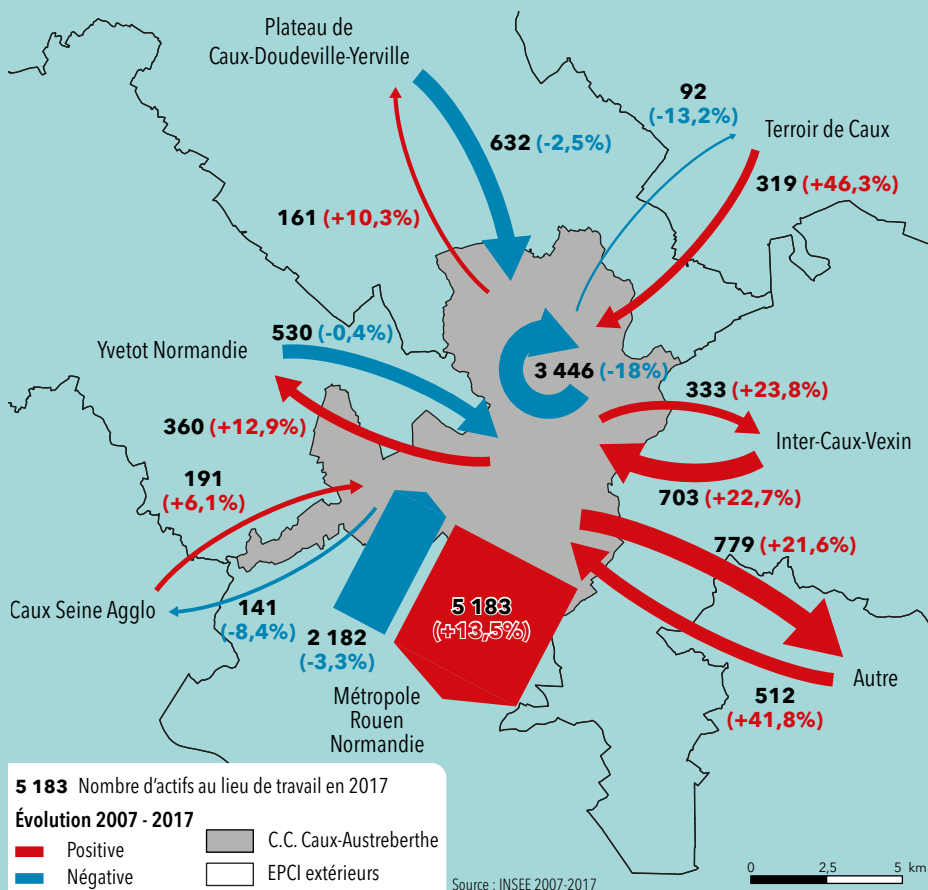


15 % des déplacements des habitants de la CCCA avec l'extérieur sont réalisés en TC*

* Transports scolaires, train, cars, bus et déplacements intermodaux compris

28 % des déplacements réalisés par les résidents extérieurs avec la CCCA ont pour motif les loisirs/visite et autres (RDV médicaux, promenades, etc.)

Où travaillent les actifs du territoire intercommunal et d'où proviennent ceux qui résident à l'extérieur ?



51 % des actifs du territoire travaillent au sein de la Métropole Rouen Normandie.
 + 13,5 % depuis 2007

Un tiers des actifs réside et travaille au sein du territoire.
 - 18 % depuis 2007

6 emplois du territoire sur **10** sont occupés par des résidents extérieurs au territoire.
 + 6 % depuis 2007

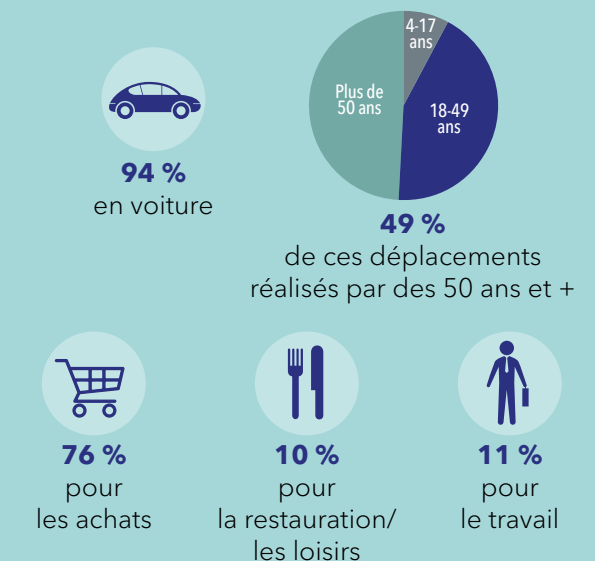
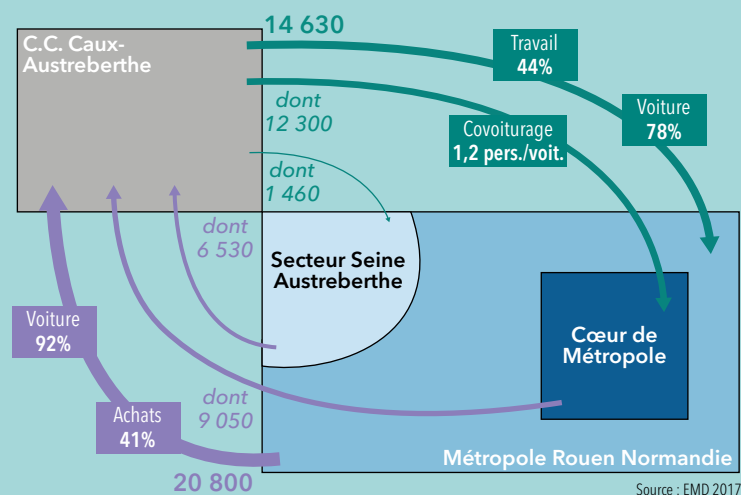
67 % des actifs du territoire intercommunal travaillent à l'extérieur. Pour autant, les nombreux pôles d'emplois de la C.C. Caux-Austreberthe attirent les actifs des territoires limitrophes (Z.A. du Mesnil Roux, site de production de Ferrero, tissus de PMI-PME, etc.), provoquant d'importants flux de migrations pendulaires avec les intercommunalités voisines.

/// ZOOM SUR...

37 300 déplacements quotidiens entre la Métropole et la C.C. Caux-Austreberthe*

32 000 déplacements quotidiens générés par la zone commerciale du Mesnil Roux*...

... majoritairement réalisés par des résidents extérieurs à la Communauté de communes



* Il s'agit de flux pour un jour moyen de semaine (hors week-end). Dans la carte schématique, sont représentés uniquement les déplacements des personnes qui résident dans la C.C. Caux-Austreberthe et la Métropole (ex. : 20 800 déplacements d'habitants de la Métropole avec la C.C. Caux-Austreberthe sont comptabilisés).

* Il s'agit de déplacements effectués entre la zone commerciale et l'extérieur (y compris donc avec la C.C. Caux-Austreberthe). Ne sont pas pris en compte les déplacements internes à la zone commerciale.

