

Un nouveau service du centre de ressources : une photothèque en ligne

Une photothèque accessible à tous

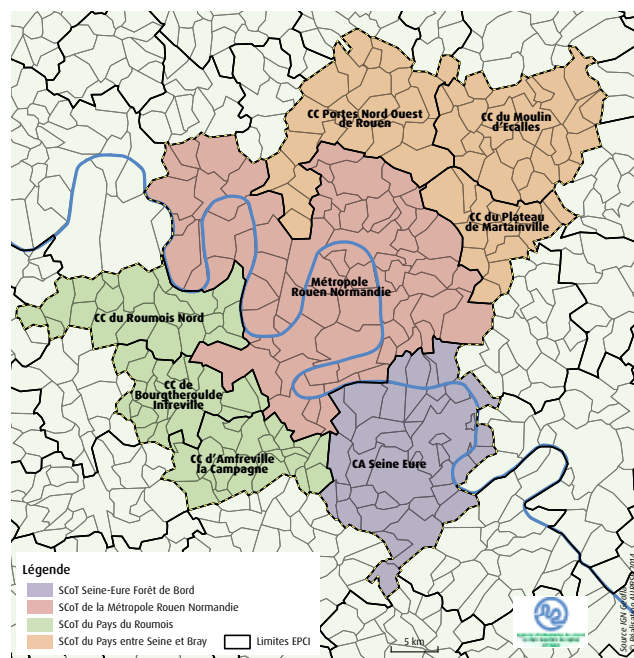
- près de 5000 photographies qui témoignent de la diversité des lieux et des paysages de l'aire métropolitaine rouennaise
- un fonds propre issu de reportages photographiques réalisés entre octobre 2012 et juillet 2013
- un fonds actualisé régulièrement
- des fonctions de recherche par mots-clés, de panier et, pour certaines photos, une géolocalisation sur une carte interactive
- le téléchargement au format jpeg haute définition est réservé aux partenaires abonnés à l'extranet
- elle s'inscrit dans un projet innovant de gestion documentaire avec un logiciel web open source (Drupal)
- sa consultation est libre depuis le site www.aurbse.org

La photothèque est un service du centre de ressources de l'agence

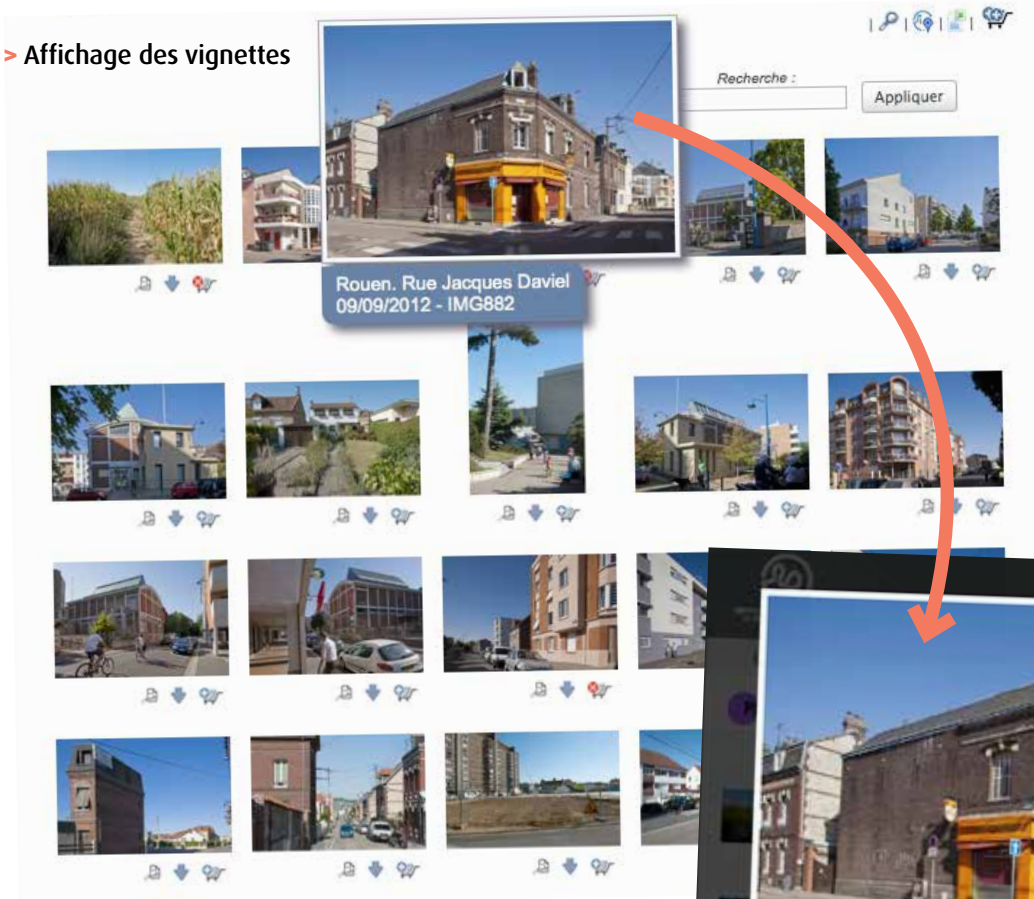
- 1 800 ouvrages et périodiques (papier et numérique) consultables en ligne ou sur rendez-vous
- un fonds historique numérisé des documents d'urbanisme intercommunaux depuis 1972
- des services aux adhérents par l'envoi d'une revue de presse locale et nationale issue d'une veille quotidienne, d'une lettre d'information mensuelle etc.

L'agence d'urbanisme en quelques mots

L'agence d'urbanisme de Rouen et des boucles de Seine et Eure fédère ses adhérents — État, Collectivités territoriales, Établissements publics, et représentants du monde économique — autour d'un programme de travail pluriannuel. Ses études recouvrent les multiples champs du développement territorial comme les évolutions démographiques et sociales, la mobilité, les paysages et les formes urbaines, l'économie... L'espace couvert est principalement le Bassin de vie de Rouen — 230 communes, 4 territoires de SCoT, 650 000 habitants, 250 000 emplois, mais aussi la Vallée de la Seine, dans le cadre de la coopération de 6 agences d'urbanisme. Pour réaliser ses études, l'agence s'appuie sur un centre de ressources documentaires, qui est également ouvert à ses adhérents.

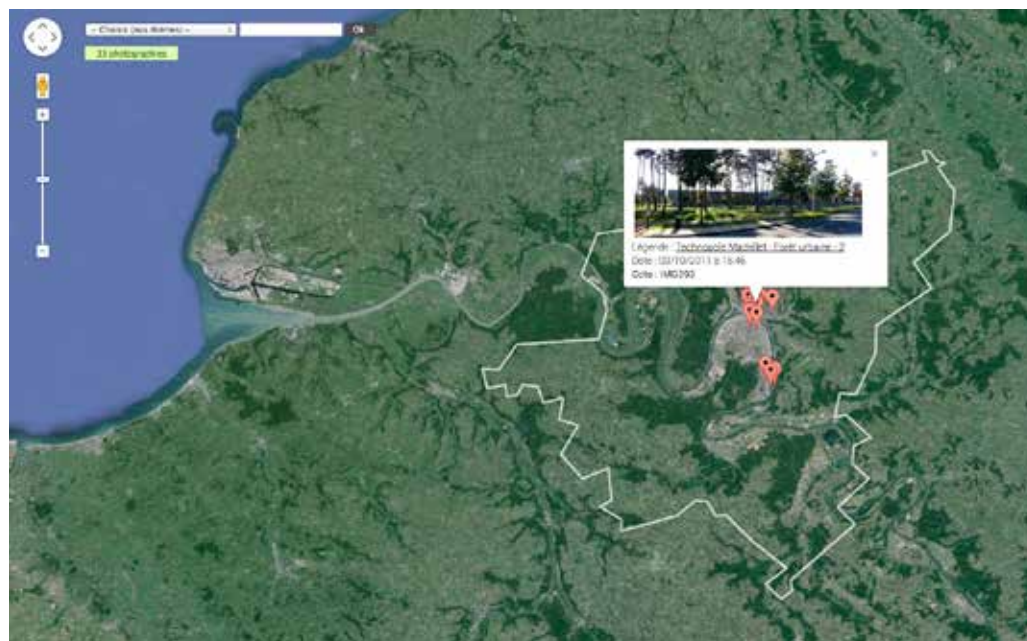


> Affichage des vignettes



> Visualisation en plus haute définition

> Recherche sur une carte interactive



agence d'urbanisme de rouen
et des boucles de seine
et eure

101, boulevard de l'Europe
CS 30220

76004 Rouen Cedex 1

Tél : 02 35 07 04 96

Fax : 02 35 36 82 98

Courriel : contact@urbse.org

Site : www.urbse.org